

Extensor CompanyUtils

[Oppdatert 03.01.20]

1. Extensor CompanyUtils

Extensor CompanyUtils er et lite program som har til hensikt å hjelpe til med vedlikehold og administrasjon av bedrifter, datterbedrifter og avdelinger i Extensor.

Selve programmet finnes i Extensor-mappa. Denne er som regel plassert på følgende adresse:

C:\Program Files (x86)\Extensor.

Her heter filen: Extensor.CompanyUtils.exe

Hvis Extensor ligger på en server, eller man benytter en ASP-leverandør som f.eks. Funn IT vil ikke Extensor CompanyUtils ligge på angitt plassering. Ta da kontakt med Extensor Support så vil vi kunne hjelpe deg med å finne programmet.

Når man starter opp CompanyUtils får man opp et påloggingsvindu. Man bruker samme brukernavn og passord som for å logge på Extensor:



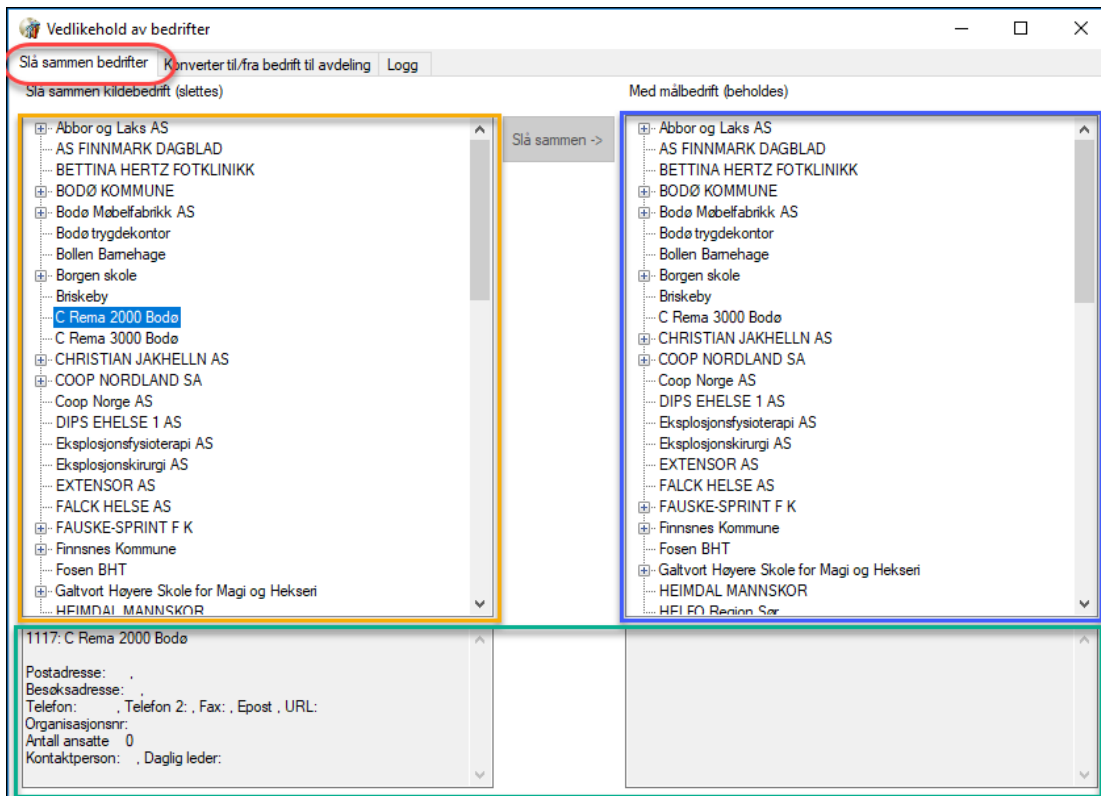
Når programmet kjører har man 3 hovedfunksjoner:

- Slå sammen to bedrifter
- Endre en eller flere datterbedrifter til avdelinger
- Endre en eller flere avdeling til en datterbedrifter

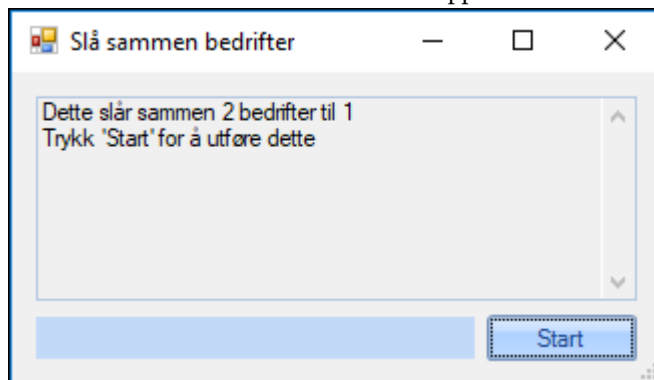
Vi vil nå se nærmere på hver av de tre hovedfunksjonene.

1.1 Slå sammen to bedrifter

Det første vinduet man møter når man åpner programmet er vinduet for å slå sammen to bedrifter:



1. I det første vinduet (oransje firkant) velger man den bedriften man ønsker å slette
2. I det andre vinduet (blå firkant) velger man målbedriften – den man ønsker skal beholdes
3. Informasjon om de valgte bedriftene vises nå i det nederste feltet (grønn firkant), slik at man kan sjekke at man har valgt de riktige bedriftene.
4. Så klikker man «Slå sammen» for å utføre sammenslåingen.
 - a. Når man klikker «slå sammen» får man opp et kontrollvindu:



5. Når man trykker «Start» utføres selve sammenslåingen. Dette kan ta litt tid, avhengig av hvor mye data det ligger lagret på den bedriften som slettes, og som skal flyttes over til målbedriften.

Nedenfor er en liste over hvilke data/tabeller som flyttes over når man slår sammen bedrifter:

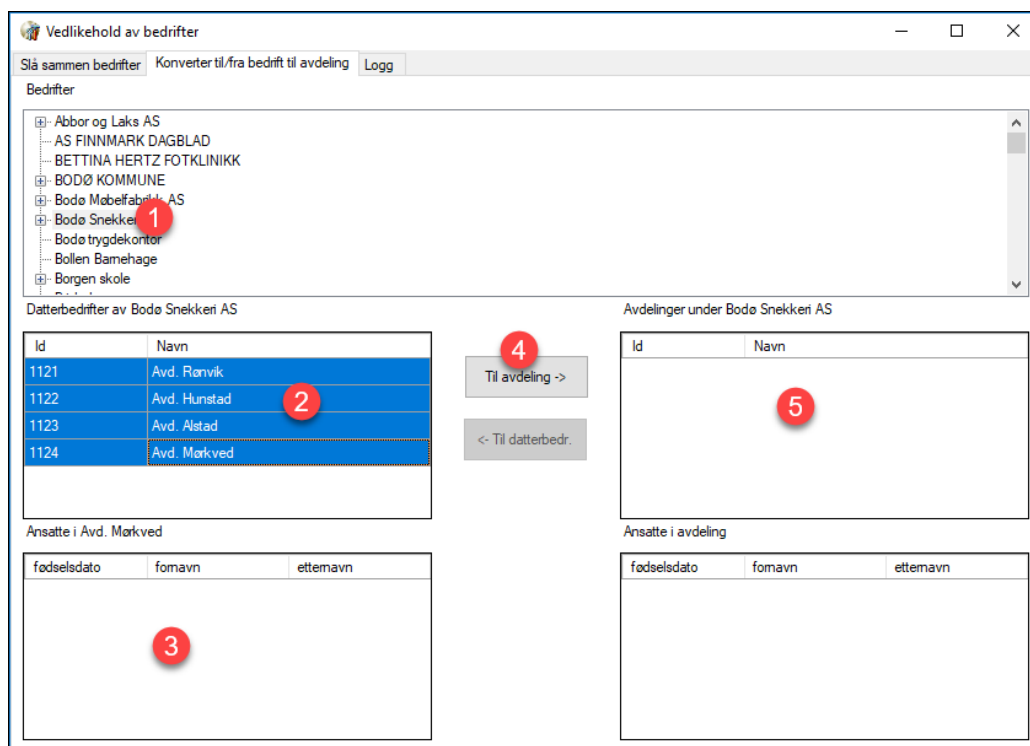
- Bedriftsinfo (kontaktinfo, informasjon fra «Generelt» i Bedriftsopplysninger)
- Ansatte, inkl ansatthistorikk
- Aktiviteter på bedrift

- Aktiviteter på ansatt
- Oppføringer i bedriftsjournal (notater, dokumenter m.m.)
- Oppføringer i journal følger den ansatte

Tabell/data på bedrift som slettes	Hva endres
Bedriftsinfo i Bedriftsopplysninger/Generelt	Flyttes fra slettet bedrift til målbedrift
Ansatte	Flyttes fra slettet bedrift til målbedrift
Datterbedrifter under slettet bedrift	Blir flyttet til datterbedrifter under målbedrift
Avdelinger under slettet bedrift	Blir flyttet til avdelinger under målbedrift
Aktiviteter på bedrift	Flyttes fra slettet bedrift til målbedrift
Aktiviteter på ansatt	Flyttes fra slettet bedrift til målbedrift
Oppføringer i bedriftsjournal (notater, dokumenter m.m)	Flyttes fra slettet bedrift til målbedrift

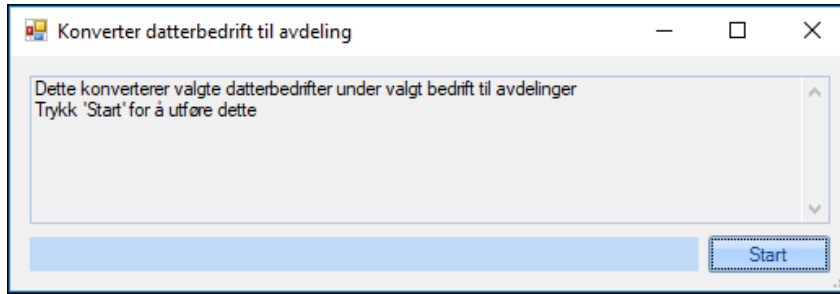
1.2 Endre en datterbedrift til en avdeling

Av og til har man et behov for å endre en datterbedrift til en avdeling. Dette gjøres fra fane nummer 2 i CompanyUtils vinduet.



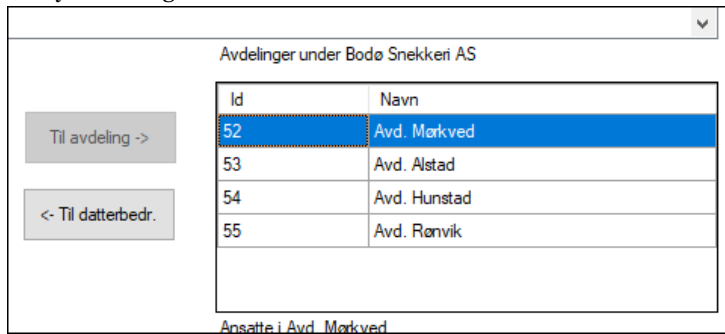
The screenshot shows the 'Vedlikehold av bedrifter' application window. The 'Bedrifter' list includes 'Bodo Snekkeri AS' (marked with a red circle 1). Below it, the 'Datterbedrifter av Bodo Snekkeri AS' list shows 'Avd. Mørkved' (marked with a red circle 2). The 'Ansatte i Avd. Mørkved' table (marked with a red circle 3) is empty. The 'Til avdeling ->' button (marked with a red circle 4) is visible. The 'Avdelinger under Bodo Snekkeri AS' list (marked with a red circle 5) is also empty.

1. Velg hvilken bedrift du skal gjøre endringen på
2. Bedriftens datterbedrifter vises her. Her kan man markere flere hvis man ønsker å gjøre endringen på flere datterbedrifter samtidig
3. Hvis man markerer én datterbedrift i punkt 2 vises de ansatte her
4. Trykk «Til avdeling» for å omgjøre datterbedrift til avdeling
Man får da opp et kontrollvindu:



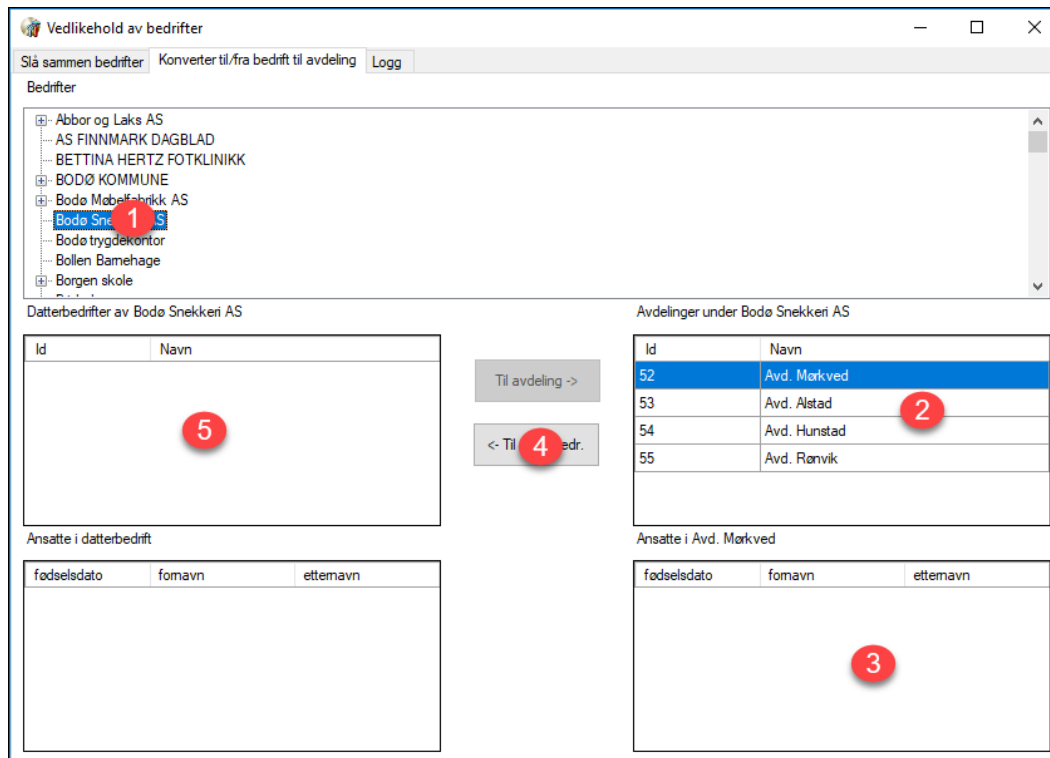
Trykk «Start» for å utføre endringen.

- De nye avdelingene vises nå her

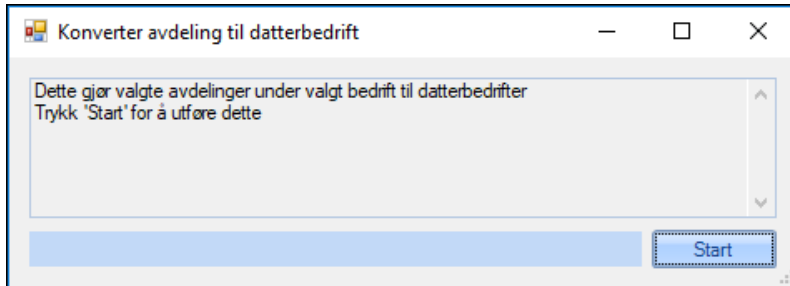


1.3 Endre en avdeling til en datterbedrift

Av og til har man et behov for å endre en avdeling til en datterbedrift. Dette gjøres fra fane nummer 2 i CompanyUtils vinduet.

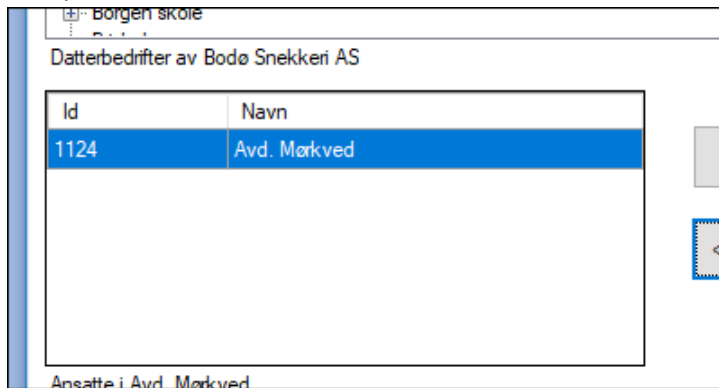


1. Velg hvilken bedrift du skal gjøre endringen på
2. Bedriftens avdelinger vises her. Her kan man markere flere hvis man ønsker å gjøre endringen på flere avdelinger samtidig
3. Hvis man markerer én avdeling i punkt 2 vises de ansatte her
4. Trykk «Til datterbedrift» for å omgjøre avdeling(e) til datterbedrift(er)
Man får da opp et kontrollvindu:



Trykk «Start» for å utføre endringen.

5. De nye datterbedriftene vises nå her:



1.4 Logg

I fanen «Logg» kan man se historikken over alle endringer som er gjort i Extensor CompanyUtils. Dette kan være kjekt hvis man ønsker å kontrollere endringene, eller hvis man er usikker på hva som er gjort tidligere.

Vedlikehold av bedrifter					
Slå sammen bedrifter		Konverter til/fra bedrift til avdeling		Logg	
Sammenslåing av bedrifter					
tidspunkt	ansatt	fra id	fra navn	til id	til navn
20.03.2019 10:11	Fredrik Winke-Hansen	1083	JAKHELLN BIL AS	1084	JAKHELLN BIL HELGELAND AS
20.03.2019 10:10	Fredrik Winke-Hansen	1117	C Rema 2000 Bode	1118	C Rema 3000 Bode
18.02.2019 12:57	Fredrik Winke-Hansen	1112	Kjøkken avd	6	IF Forsikring
15.10.2018 12:37	Fjellbart FysioNAV	47	Avd. Oslo	49	Avd. Bode
Konvertering fra datterbedrift til avdeling					
tidspunkt	ansatt	fra bedriftsid	fra datterbedrift	til avdelingsid	til avdeling
20.03.2019 10:33	Fredrik Winke-Hansen	1121	Avd. Rønvik	55	Avd. Rønvik
20.03.2019 10:33	Fredrik Winke-Hansen	1122	Avd. Hunstad	54	Avd. Hunstad
20.03.2019 10:33	Fredrik Winke-Hansen	1123	Avd. Alstad	53	Avd. Alstad
20.03.2019 10:33	Fredrik Winke-Hansen	1124	Avd. Mørkved	52	Avd. Mørkved
20.12.2018 13:31	Fredrik Winke-Hansen	1119	C Rema 1000 Soverom	51	C Rema 1000 Soverom
Konvertering fra avdeling til datterbedrift					
tidspunkt	ansatt	fra avdelingsid	fra avdeling	til bedriftsid	til datterbedrift
20.03.2019 10:46	Fredrik Winke-Hansen	53	Avd. Alstad	1123	Avd. Alstad
20.03.2019 10:46	Fredrik Winke-Hansen	54	Avd. Hunstad	1122	Avd. Hunstad
20.03.2019 10:46	Fredrik Winke-Hansen	55	Avd. Rønvik	1121	Avd. Rønvik
20.03.2019 10:45	Fredrik Winke-Hansen	52	Avd. Mørkved	1124	Avd. Mørkved